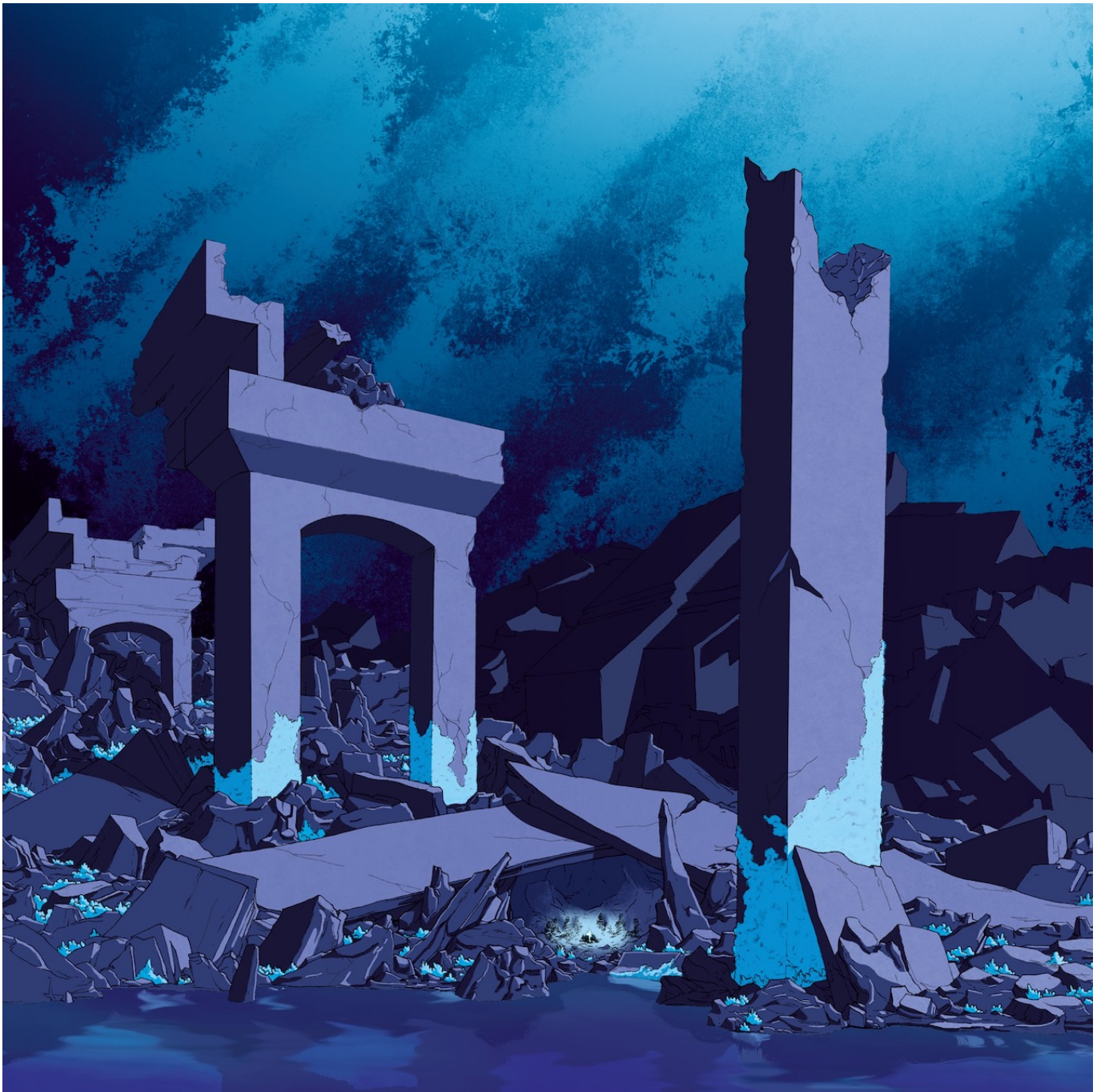


FIRST DRAFT [Fra] Declines are long gone (Lylo Prod
- 2022)



L'osmose.

Voici ce qui saute aux oreilles à l'écoute de ce très bon EP. Le duo **Marine Arnoult** (batterie, chant) et **Clément Douam** (bass) tisse étroitement des compositions qui ne manquent ni de rythme, ni de puissance (émotionnelle surtout, cette voix fera chavirer les amateurs de mélodies pluvieuses) et le contemplatif estampillé *shoegaze* / *post-rock* / colle ton étiquette ici ne suffira pas à délimiter un terrain mouvant aux atmosphères changeantes.

On est particulièrement emballé par cette basse protéiforme puisqu'armée de pédaliers, ses circonvolutions se marient terriblement bien avec un jeu de batterie aventureux, varié et appuyé, on n'aurait pu faire mieux dans le dialogue qui s'instaure entre les instruments, un échange qui se distingue par une complexité agréable, quand, sans généraliser outre-mesure, les duos atterrissant ici soulignent souvent un besoin de primitisme rentre-dedans.

Non seulement **FIRST DRAFT** sait taper fort, mais l'entité convie l'auditeur à un voyage à la fois très rock et très pop qu'il ne regrettera pas.

Une version vinyle est disponible.

<https://firstdraftmusic.com/>

<https://www.youtube.com/watch?v=DKtSIC2FFtI>

© Nawakulture 1999-2016 - Dura lex, sed lex !

Les textes impies de cette auguste publication, tous signés de la main de Ged Ω, ci-devant archiviste du Chaos, sont déposés auprès des services juridiques de Satan lui-même, les utiliser sans autorisation du Ged-iteur vous exposerait à la honte et au mépris le plus absolu, voire à un grand coup de pompe dans le fion suivant votre situation géographique, vous avez été prévenus. Notez bien par ailleurs que le Ged-iteur, bien que belliqueux de nature et tout-à-fait imperméable aux opinions des uns et des autres, rappelle que les points de vue exprimés par les personnes interviewées n'engagent que leurs auteurs.