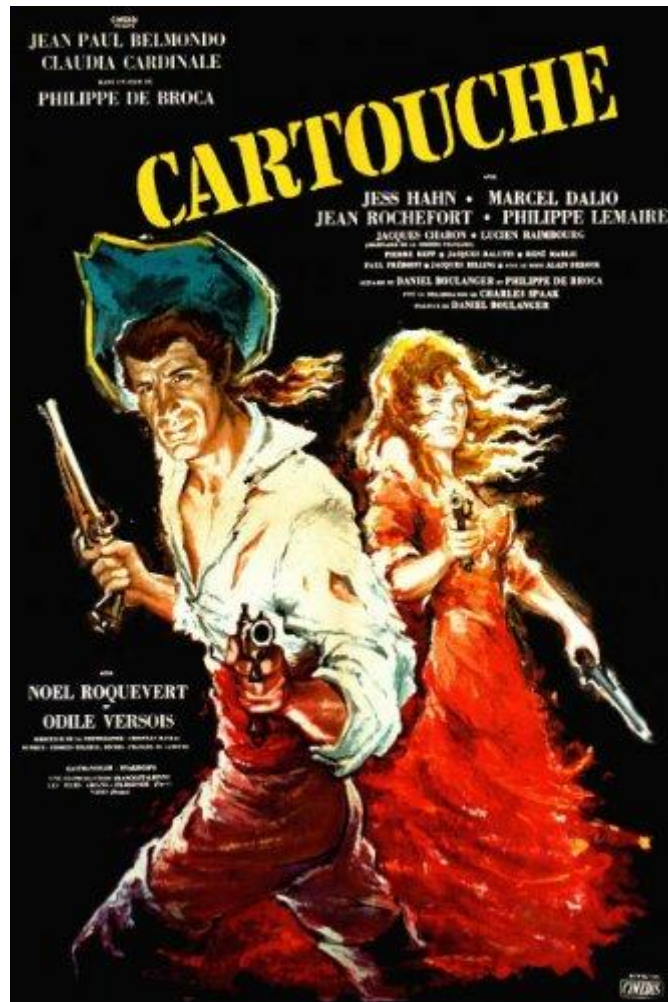


Cartouche de Philippe de Broca (avec Jean-Paul Belmondo, Claudia Cardinale, Jess Hahn, Marcel Dalio, Jean Rochefort, Philippe Lemaire, Noël Roquevert, Odile Versois...) 1962



Genre : de cape et d'épée

Scénar : **Cartouche** est un tire-laine particulièrement doué et apprécie très peu quand il est un jour humilié par un noble, lieutenant de police, qui plus est un fumier ravi de l'exécution d'un jeune voleur sur la roue. Pour l'énerver un peu plus, le chef de la Cour des miracles ne lui laisse que des miettes du produit de ses rapines. Il se rebelle et part, s'engage dans l'armée mais ne participe qu'épisodiquement à la guerre où, avec ses comparses *La Douceur* et *La Taupe*, il passe accidentellement ou presque pour un héros. Au sein de l'absurdité d'une guerre où les rois jouent aux échecs avec des pions vivants, il subtilise la solde de l'armée et revient sur Paris où il prend la tête de tous les bandits quitte à imposer ses vues. Il devient un peu trop sûr de lui, même aux yeux de la sublime *Vénus* pour qui **Cartouche** craque immédiatement avant de la délaisser quelque peu. Gare aussi aux traîtres qui commencent à comploter...

Pas la première des adaptations de la vie aventureuse du bandit **Cartouche** (qui a réellement existé), et sûrement pas la dernière, *Cartouche* réunit avec un beau succès tous les ingrédients du cinéma populaire pour toute la famille : beaucoup de comédie et de panache, de l'amitié et de l'aventure, de l'action (bagarres homériques et drôles au programme) mais aussi du bon sentiment, voire un romantisme fou (la scène de la mise à l'eau du carrosse est absolument inoubliable).

Armé d'un casting impeccable d'acteurs pour beaucoup confirmés (en vrac la divine **Claudia Cardinale**, un **Jean-Paul Belmondo** comme d'habitude survolté, un **Jean Rochefort** qui ferait presque peur quand il prend un air cruel couteau à la main, **Jess Hahn** et sa grande carcasse, **Noël Roquevert**, **Marcel Dalio**, **Paul Préboist**, **Jacques Balutin**, **Philippe Castelli**, **Sim...**), *Cartouche* donne aussi l'occasion de rappeler à quel point le midi de la France est magnifique avec des scènes tournées à La Couvertoirade, à l'abbaye de Valmagne, à Béziers ou à Pézenas. Un classique du film de cape et d'épée, vu mille fois mais toujours enthousiasmant.

© Nawakulture 1999-2016 - Dura lex, sed lex !

Les textes impies de cette auguste publication, tous signés de la main de Ged Ω, ci-devant archiviste du Chaos, sont déposés auprès des services juridiques de Satan lui-même, les utiliser sans autorisation du Ged-iteur vous exposerait à la honte et au mépris le plus absolu, voire à un grand coup de pompe dans le fion suivant votre situation géographique, vous avez été prévenus. Notez bien par ailleurs que le Ged-iteur, bien que belliqueux de nature et tout-à-fait imperméable aux opinions des uns et des autres, rappelle que les points de vue exprimés par les personnes interviewées n'engagent que leurs auteurs.